



20 Minute Whole Blood Clotting Test (20WBCT) လုပ်ဆောင်ပုံအဆင့်ဆင့်

မြေကိုက်လူနာများတွင် သွေးခဲ/မခဲ သိရှိနိုင်ရန် 20WBCT ကို အသုံးပြုပါသည်။

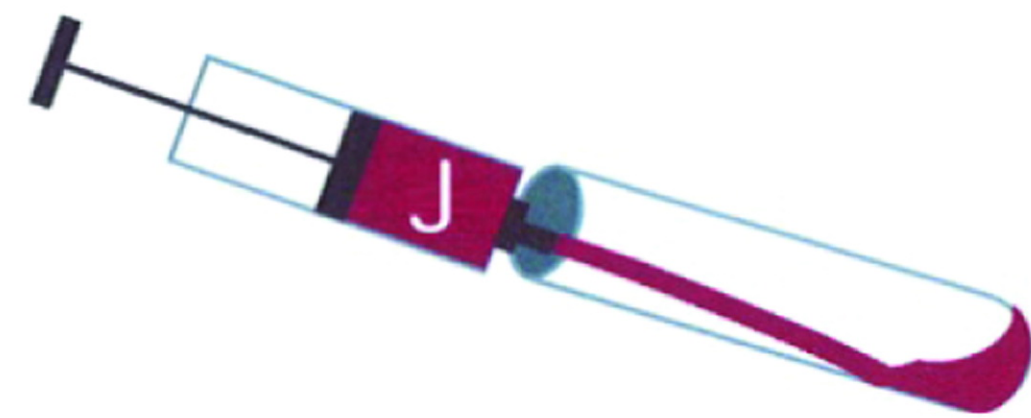
၁. အသုံးပြုမည့် Test tube သည်

- ဖန်ဖြစ်ရမည် (ပလပ်စတစ် မဖြစ်ရပါ)
- ခြောက်သွေ့သန့်ရှင်းရမည်။
- အသစ်ဖြစ်သင့်သည်။
- ဂျီးချွတ်ဆေး၊ ဆပ်ပြာ စသည်တို့နှင့် ဆေးထားပါက အဖြေမှားနိုင်သည်။



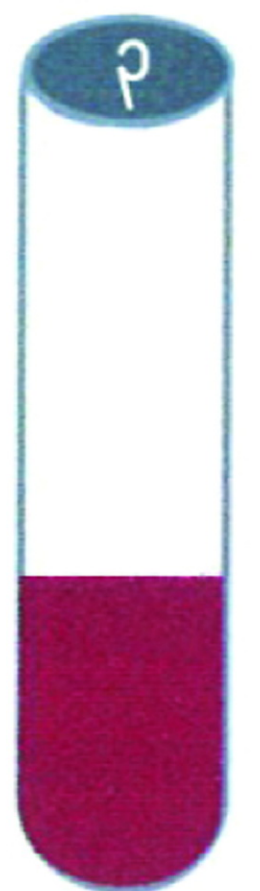
အကယ်၍ Test Tube မရှိပါက တစ်ခါသုံး ဖန်ပုလင်းများသာ အသုံးပြုရန် တိုက်တွန်းပါသည်။ မရှိပါက ဆားရည် နှင့်ပြုတ်ပြီး လေအခြောက်ခံထားသော သန့်ရှင်းသည့် ပိုးသတ်ဆေးပုလင်းခွံများကို သုံးနိုင်သည်။

၂. သွေး 2 CC ခန့်ကို ဖောက်ပြီး ဖန်ပုလင်း (သို့) Test Tube ထဲသို့ ထည့်ပါ။



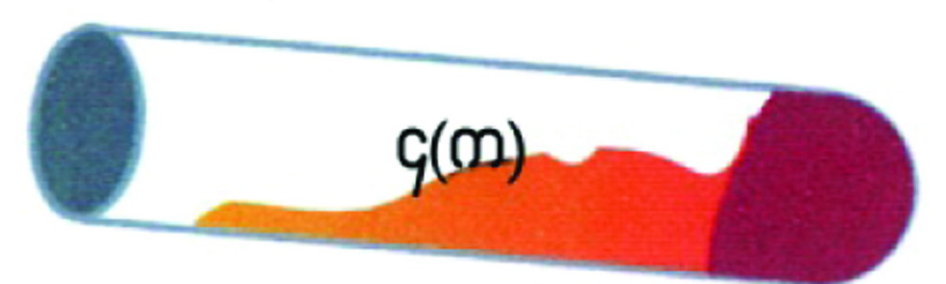
၃. မိနစ်(၂၀) ငြိမ်အောင် ထောင်ထားပါ။ မလှုပ်ရပါ။

၄. မိနစ်(၂၀) ပြည့်လျှင် Test tube ကို ညင်သာစွာ အထက်အောက် ပြောင်းပြန်လှန်၍ သွေးခဲ/မခဲ ကြည့်ပါ။ တစ်ခါတစ်ရံ မိနစ်(၂၀)ကျော်သွားပါက ခဲပြီးသားသွေးသည် အရည်ပြန်ပျော်သွားနိုင် သည်။ ထိုအခါ အဖြေမှားနိုင်သည်။ ထို့ကြောင့် မိနစ် (၂၀) တိတိတွင် အဖြေဖတ်ပါ။



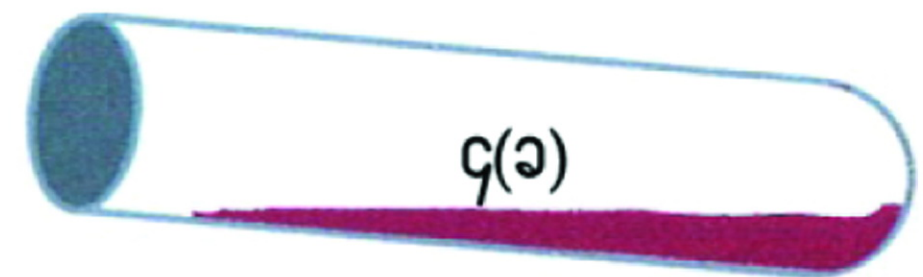
၄.(က) သွေးခဲသည် = Clot

Test Tube ကို ညင်သာစွာ အထက်အောက် ပြောင်းပြန်လှန်သောအခါ သွေးများ စီးကျမလာပါက သွေးခဲသည်။ မိနစ်(၂၀) ပြည့်လျှင် သွေးခဲပေါ်တွင် သွေးရည်ကြည် တက်နိုင် သည်။ ထိုသွေးခဲအပေါ်ရှိ သွေးရည်ကြည်များစီးကျသော်လည်း သွေးခဲသည်ဟု မှတ်ယူနိုင်သည်။



၄.(ခ) သွေးမခဲပါ = Non - Clot

Test Tube ကို ညင်သာစွာ အထက်အောက် ပြောင်းပြန်လှန်သောအခါ သွေးများစီးကျ လာပါက သွေးမခဲပါ။



၅. အဖြေမသေချာပါက ပုံမှန်လူ(Control) တစ်ယောက်ထံမှ သွေးဖောက်ယူ၍ 20WBCT လုပ်ခြင်းဖြင့် လူနာ (Patient) နှင့် နှိုင်းယှဉ်နိုင်ပါသည်။

၆. မိနစ်(၂၀) တွင် ပုံမှန်လူ (Control) ၏ သွေးခဲသွားပါက လူနာ (Patient)၏ သွေးမခဲခြင်းသည် Non-Clot ဖြစ်ပါသည်။

၇. မိနစ်(၂၀) တွင် နှစ်ယောက်လုံး (Patient & Control) ၏ သွေးခဲပါက Clot ဖြစ်ပါသည်။

၈. မိနစ်(၂၀) တွင် ပုံမှန်လူ (Control) ၏ သွေးမခဲပါက လူနာ၏ 20WBCT အဖြေကို မယုံကြည်နိုင်ပါ။ အသုံးပြုသော Test tube ၏ ပြဿနာဖြစ်နိုင်သည်။ Test tube မခြောက်၍သော်လည်းကောင်း၊ Test tube ကို ဆပ်ပြာ (သို့) ဂျီးချွတ်ဆေးနှင့် ဆေးထား၍သော်လည်းကောင်း ဖြစ်နိုင်သည်။ 20WBCT ကို ထပ်မံ၍ လုပ်ရန် လိုအပ်သည်။

၉. အချိန်မရွေး သွေးမခဲခြင်းရှိလာနိုင်သောကြောင့် 20WBCT ကို သတ်မှတ်ထားသော အချိန်အပိုင်းအခြား အလိုက် ထပ်မံပြုလုပ်သင့်သည်။